

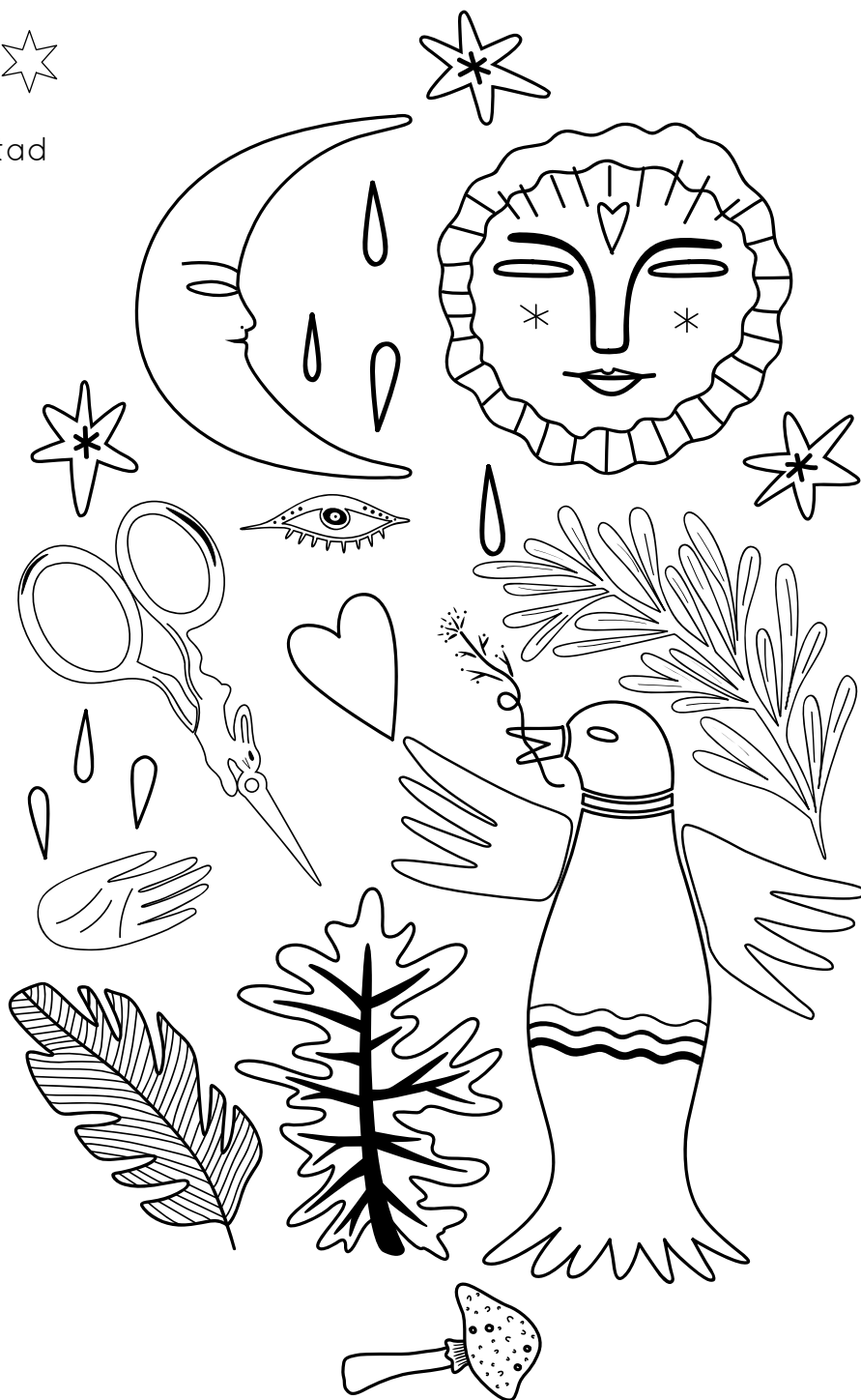


# Gançión de equinoccio

*patrón de Sala de Bordado*



nivel de dificultad

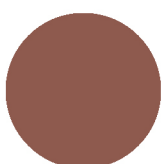


# *Paleta de color sugerida:*

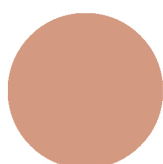
Esta paleta de color está pensada  
en hilos vela Omega



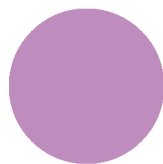
140



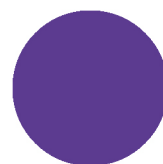
139



137



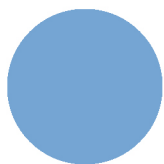
404



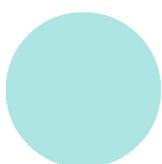
403



307



305



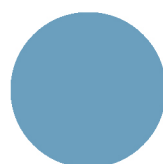
329



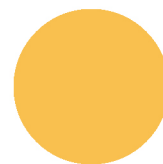
241



212



333



130

## *Materiales:*

- bastidor redondo u ovalado del no. 17
- agujas con punta y ojal largo del 24
- lino, manta o la tela que te guste de color crudo
- tijeras
- hilos mouliné de algodón

**Recuerda compartirme tus procesos y tus bordados terminados en redes con los hashtags #estudiogimenaromero #saladebordado #cancióndeequinoccio y en el grupo de suscriptores de Facebook. No olvides anotar tus dudas para la sesión de preguntas y respuestas del mes.**

**¡Que empiece la magia!**