

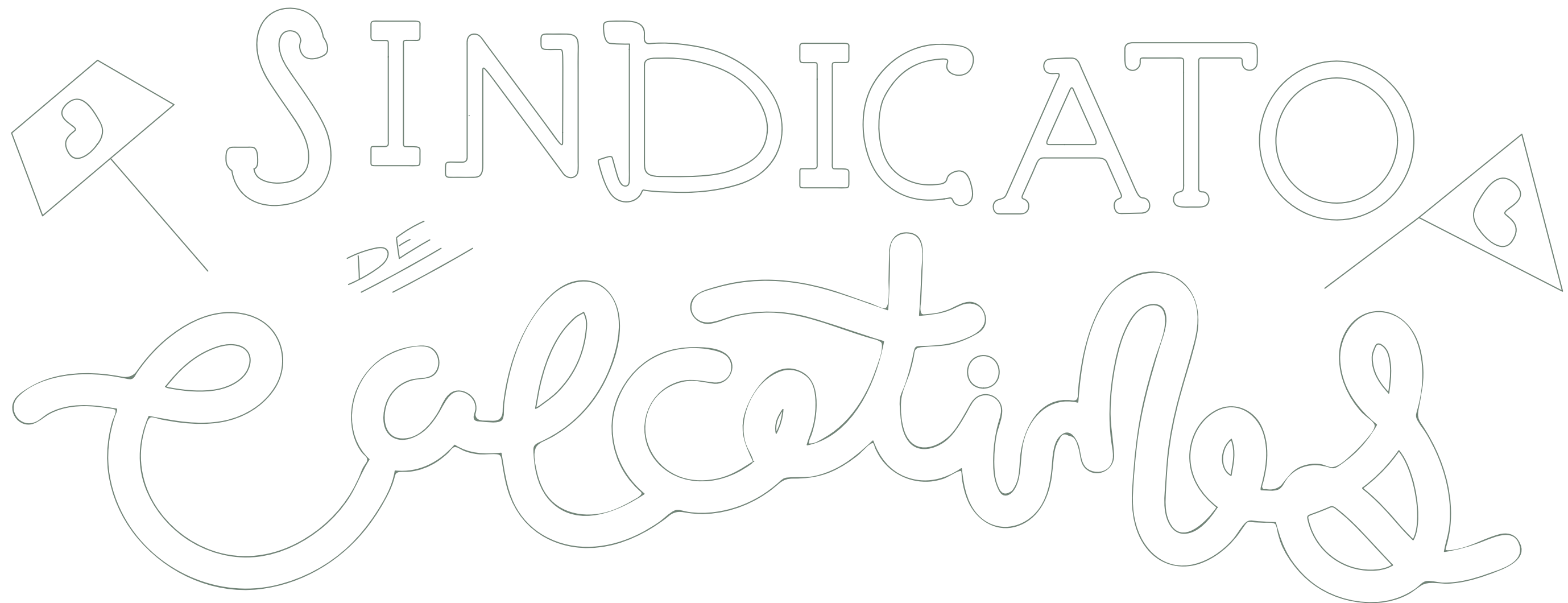
SINDICATO DE CALCETINES

Patrón de Sala de Bordado

Este patrón está diseñado para que lo imprimas en tamaño doble carta o formato tabloide.



NIVEL DE DIFICULTAD



MATERIALES

•Paleta de color

Este patrón está pensado para hilos perlé marca DMC:



321



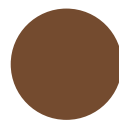
900



35



3052



3862



726



444



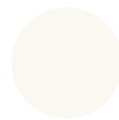
996



367



500



712



3041



310



796

•**Bastidor:** Yo bordé en un bastidor tamaño tabloide/doble carta, sé que son difíciles de conseguir, pero si se te complica puedes usar uno más pequeño o bordarlo por partes.

•**Tela:** Yo generalmente uso manta cruda, me gusta mucho su espesor y textura pero, tú puedes usar la tela que prefieras. El lino, algodón, mezclilla, rayón o loneta, lo que más te guste este patrón se acopla muy bien a cualquier tela, solo ten cuidado de no bordar sobre telas elásticas.

•**Hilos:** Perlé No. 8 marca DMC. Si gustas experimentar puedes incluir hilos Mouliné.

•**Agujas:** Caneva con punta y ojal largo del No. 22 o 24

•Tijeras de bordado

Recuerda compartirme tus procesos y tus bordados terminados en redes con los hashtags #sindicatodecalcetines #saladebordado #saladebordadoGR #SDBGimenaRomero y en el grupo de suscriptores de Facebook.

No olvides anotar tus dudas para la sesión de preguntas y respuestas del mes.

¡Que empiece la magia!

www.estudiogimenaromero.com

 SALA DE BORDADO GR

